



ALPHATRON
Marine



Ecosonda

Doble frecuencia en diseño todo-en-uno

www.jrc.am



Sistema todo-en-uno

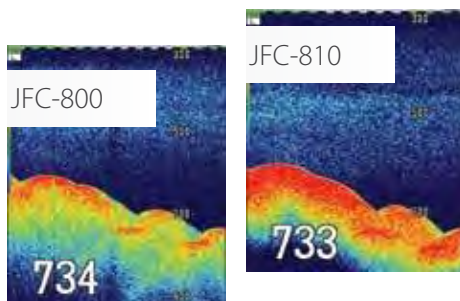
La ecosonda todo-en-uno JFC-800/810 utiliza un robusto display acoplado de 10.4 pulgadas visible con luz solar directa, que ofrece capacidades avanzadas de filtrado utilizando tecnología de procesamiento de señales digitales para proporcionar una imagen clara y permitir un sondeo a mayor profundidad con frecuencias más altas.

- Display de 10.4" visible con luz solar directa
- Procesamiento avanzado de señales digitales
- Doble frecuencia 50/200 kHz
- Salida para monitor externo
- E/S de datos NMEA
- Diferentes sonidos para peces o bancos de peces
- Hasta 10 imágenes en memoria interna
- Presenta tamaño aproximado de peces
- Ganancia, descentrado y escala automáticos
- Memoriza puntos de pesca favoritos

Sus funciones mejoradas de supresión de ecos parásitos y relación señal ruido con una mayor velocidad de actualización de imagen permiten un rendimiento excelente en aguas superficiales y la detección de peces cerca del fondo a profundidades nunca vistas con estos transductores de alta frecuencia. Asequible ecosonda de 1 kW que iguala o supera el rendimiento de sondas convencionales con salida de potencia tres veces superior.

Transductores

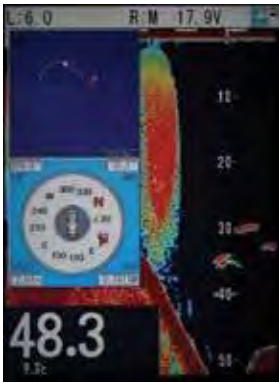
La ecosonda está disponible en dos modelos. JFC-800 es el modelo estándar e incluye un transductor económico. JFC-810 cuenta con un transductor de mayor sensibilidad. El transductor preferido depende de los peces objetivo, el método de pesca, la zona de pesca y el uso.



Transductor	JFC-800	JFC-810
Frecuencia	50/200 kHz	50/200
kHz Potencia salida	1 kW	1 kW
Material	Caucho	Uretano
Longitud de cable	10 m	15 m
Ancho de haz (50 kHz)	58° x 20° (-6dB)	27° x 27° (-6dB)
Ancho de haz (200 kHz)	17° x 6° (-6dB)	9° x 9° (-6dB)

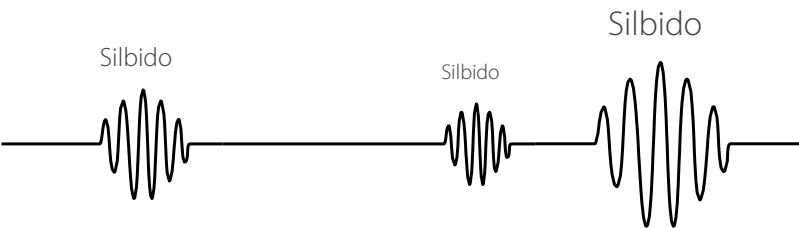
Idiomas

Las ecosondas JFC-800/810 permiten al operador seleccionar entre inglés, japonés, chino, francés, griego, italiano, coreano, español y tailandés.



Punto crítico de pesca

Con un GPS externo conectado, podrá marcar fácilmente puntos críticos de pesca. De esta manera podrá navegar fácilmente hacia sus lugares favoritos de pesca u otras posiciones guardadas previamente.



Sonidos de blancos

Integra diversas funciones para mejorar el resultado de las capturas, como los tonos de sonar que identifican lo que está ocurriendo bajo su buque con diferentes sonidos para peces y bancos de peces.

Escala de ampliación de imagen

El operador puede elegir fácilmente la escala de ampliación de la imagen. Tras seleccionar la imagen ampliada, la imagen normal aparece en la parte derecha y la imagen ampliada se muestra en la parte izquierda del display. El eco de los peces se amplía claramente a una profundidad específica, para lograr capturas rentables.



Función automática

Con estas ecosondas ya no es preciso hacer conjeturas. Incluso un operador inexperto puede lograr resultados profesionales dejando que las ecosondas JFC-800/810 seleccionen los ajustes óptimos para las funciones de escala, descentrado y ganancia variable con el tiempo (TVG).

Alcance del suministro

- Display
- Tapa protectora
- Soporte de montaje
- Cable de alimentación
- Manual (inglés)

Transductor

Estándar o alta sensibilidad

Accesorios

- Sensor temp. del agua
- Sensor de velocidad
- Unidad intracasco
- Varios cables/conectores

Esp. técnicas

Potencia salida	1 kW
Frecuencia salida	50 y 200 kHz
Método salida	Simple o alterno
Vel. Transmisión	Hasta 3000/min
Display (salida)	VGA (640x480 píxeles)
Puertos NMEA	1 entrada/salida
Alimentación	10.8 a 31.2V CC
Consumo	30W o inferior

www.jrc.am

Centros de excelencia
Houston, Rotterdam, Singapur, Tokio